



1D

2D

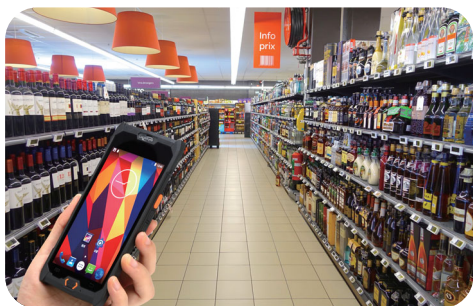


ME5066

1D/2D 影像条码扫描引擎(软解码)

产品特点

- 1 支持MIPI接口
- 2 超薄软解, 高度仅为6.8毫米
- 3 双摄, 超远景深快速识读
- 4 同时支持高通 (SM6115) 和MTK (MT6762) 等多平台, 以及安卓11等多系统
- 5 人性化照明和对焦设计, 带来舒适便捷的扫描体验



物理参数

外观尺寸 高×宽×长: 6.8 毫米×23.5 毫米×16.2 毫米

重 量 3.5 克

接 口 MIPI

扫描模式 按键触发、主机

线 缆 34 Pin FPC

电气参数

输入电压 直流 3.3±5%伏

电 流

VIN_3V3_IMGR 信号 (有效值)
扫描电流: 84mA, 待机电流: 27mA

VIN_3V3_LED 信号 (有效值)
扫描电流: 388mA, 待机电流: 353μA

性能参数

照 明 白色 LED

瞄 准 绿色 LED, 波长 525nm

图像尺寸 1280×1024 像素

视 场 角

镜头一: 水平: 48°, 垂直: 41°
镜头二: 水平: 26°, 垂直: 22°

扫描角度 ± 70°, ± 75°, 360° (左右、前后、转动)

打印对比度 最低 20%反射差

解码种类 包括 GS1 DataBar 在内的所有通用的一维码、二维码

最小解析度 1D (Code 39): 3 mil

景深

3 mil Code 39 (3 字符)	50 – 100 mm
5 mil Code 39 (3 字符)	38 – 250 mm
10 mil Code 39 (3 字符)	25 – 480 mm
13 mil UPC (6 字符)	25 – 630 mm
20 mil Code 39 (1 字符)	30 – 880 mm
10 mil QR (20 字符)	30 – 340 mm
10 mil DM (20 字符)	30 – 330 mm
20 mil QR (150 字符)	35 – 600 mm

环境参数

温度范围

工作: -20°C至 50°C (-13°F至 122°F)
存储: -40°C至 85°C (-40°F至 185°F)

湿 度 5%至 95% (无冷凝)

抗振等级

IEC60068-2-6: 引擎不上电, 沿着 X、Y 和 Z 轴方向随机振动, 每个轴向 1 个小时:

20 to 80 Hz	以 3dB/oct 的速率加大到 0.04G2/Hz
80 to 350 Hz	0.04G2/Hz
350 Hz to 2000 Hz	以 3dB/oct 的速率减小

抗击等级

IEC60068-2-27: 脉冲宽度: 0.5 毫秒, 最大加速度: 1500G, 冲击方向: ±X 轴, ±Y 轴, ±Z 轴, 每个方向 3 次 (一共 18 次)

安全等级

EMC 电磁兼容性: EN55032, EN55035 电气安全: EN62368
光照安全: EN62471:2008 射频抗扰度: IEC61000-4-3, 10V/m
光照等级: 0 至 100,000LUX

以上参数如有更新, 恕不另行通知

MINDEO

深圳市民德电子科技股份有限公司

地址: 深圳市南山区科技园科智西路5号25栋1段5楼

网址: www.mindeo.cn
电话: 0755-8614 1288

邮箱: sales@mindeo.cn
传真: 0755-8602 2683

邮编: 518057
售后服务热线: 4000-816-856



ME5066 V1.3
© 2022 MINDEO



官方网站



微信公众号