

MD20xx Flash Utility V1.1.x

升级指引

1 注意事项

- ①部分邮件服务器会在传送电子邮件过程中，可能会对.bin 或.dat 文件造成损坏。建议发送电子邮件前，使用 WinZIP 或 WinRAR 将.bin 或.dat 文件进行压缩。
- ②使用串口下载软件到阅读器时，应根据电脑主机的速度，选择适当波特率。CPU 主频在 1.2 GHz 以上的电脑，可选择 57600 或 115200。
- ③文件夹或下载文件的版本号发生变更，相应的操作不改变。

2 配置说明

表 1 配置说明

硬件	计算机一台	Windows 7/2k/XP/Me 操作系统， 5M 硬盘空间，空闲（9 针）串行接口或 USB 接口
	MD20xx 阅读器一个	
	原厂 RS232 电缆线一条或原厂 USB 电缆线一条	
	5VDC 适配器一个	
软件	<Flash Utility>文件夹	固件升级软件
	.bin 或.dat 文件	MD20xx 的更新软件

3 升级工具

升级工具 Flash Utility 的界面如图 1 所示。



图 1 Flash Utility

- 说明：
- ①电缆线类型选择
 - ②串口端口选择
 - ③串口波特率选择
 - ④文件路径选择
 - ⑤若勾选，则上电启动阅读器时必须按住扫描键才能进入升级
 - ⑥升级按钮

4 升级方法

升级固件的方式有三种，如表 2 所示。

表 2 升级方法说明

升级方法	电缆线连接类型	描述
方法 1	RS232	上电启动阅读器时必须按住扫描键
方法 2	USB	上电启动阅读器时必须按住扫描键
方法 3	RS232	上电启动阅读器时 不能 按住扫描键

4-1 方法 1

升级步骤如下：

1) 连接阅读器，5VDC 电源适配器和 RS232 电缆线，如图 2 所示；



图 2 RS232 线缆连接示意图

2) 将 RS232 电缆连接到电脑的空闲串口上（COM1-COM4）；

3) 按住**扫描键**（如图 3 所示），同时给阅读器上电。



图 3

4) 双击 **Flash Utility.exe** 文件，进入升级界面，如图 4 所示；

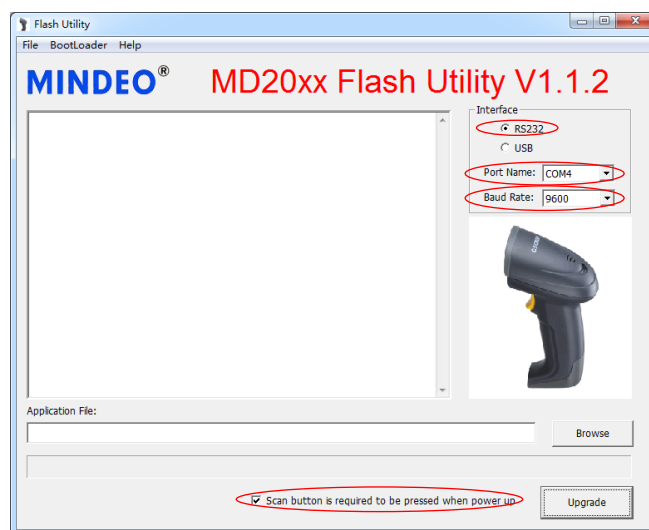
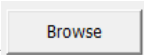


图 4

- 5) 在 “Port Name” 中，选择与 MD20xx 相连接的 PC 串口；
- 6) 在 “Baud Rate” 中，选择合适的传输波特率。如下载的过程中出现异常情况，请选择较低的传输波特率；
- 7) 在软件 **Flash Utility** 的界面勾选上 “RS232”，因为电缆线类型为 RS232 电缆线；
- 8) 点击 ，选择升级文件（.bin 或 .dat 格式）；
- 9) 在软件操作界面勾选上 “Scan button is required to be pressed when power up”；
- 10) 点击 “Upgrade” 按钮开始升级。升级成功后，用户界面会提示 “Update Successfully. ”，同时阅读器将会重启。

4-2 方法 2

升级步骤如下：

1) 连接阅读器和 USB 电缆线，如图 5 所示；



图 5 USB 线缆连接示意图

2) 按住扫描键，同时将 USB 电缆连接到电脑的空闲 USB 接口上；

3) 双击 Flash Utility.exe 文件，进入升级界面，如图 6 所示；



图 6

4) 在软件 Flash Utility 的界面勾选上“USB”，因为电缆线类型为 USB 电缆线；

5) 点击 ，选择升级文件（.bin 或 .dat 格式）；

6) 软件操作界面中勾选上“Scan button is required to be pressed when power up”；

7) 点击“Upgrade”按钮开始升级。升级成功后，用户界面会提示“Update Successfully.”
同时阅读器将会重启。

4-3 方法 3

升级步骤如下：

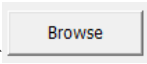
- 1) 如图 2 所示，连接阅读器，5V 电源适配器和 RS232 电缆线。
- 2) 将 RS232 电缆连接到电脑的空闲串口上（COM1-COM4），然后给阅读器上电。

注意：上电时不能按住扫描键。

- 3) 双击 **Flash Utility.exe** 文件，进入升级界面，如图 7 所示。



图 7

- 4) 在“Port Name”中，选择与阅读器相连接的电脑串口。
- 5) 在“Baud Rate”中，选择合适的传输波特率。如下载的过程中出现异常情况，请选择较低的传输波特率。
- 6) 在软件 **Flash Utility** 的界面勾选上“RS232”，因为电缆线类型为 RS232 电缆线。
- 7) 点击 ，选择升级文件（.bin 或 .dat 格式）。
- 8) 点击“Upgrade”按钮进入升级。升级成功后，用户界面会提示“Update Successfully.”，同时阅读器将会重启。

注意：此方法升级会将参数恢复出厂默认设置。

5 升级信息确认



警告：恢复默认参数设置

如果你想将参数设置恢复默认参数设置，请扫描上面的条码



版本信息显示

扫描上面的条码检测当前的固件版本信息