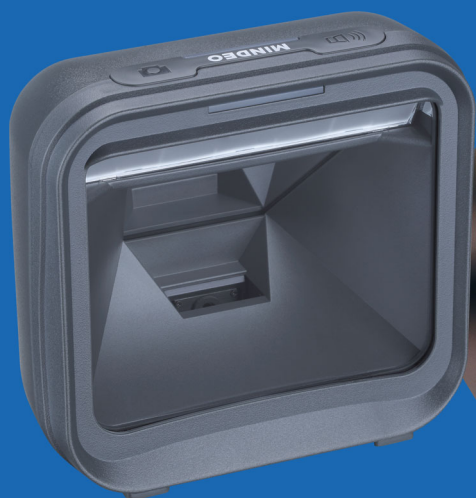


MINDEO



1D



MP8000i

高速影像扫描平台
内置AI芯片

产品特点

- 1 搭载自研AI Engine, 全面升级扫描性能
- 2 运动容差最高可达8米/秒
- 3 固态硬件设计, 稳定性、可靠性高
- 4 接口丰富, 兼容性强, 可快速与其他主机设备配合使用



物理参数		
外观尺寸	152 毫米×81 毫米×144 毫米（不带底座）	
（长×宽×高）	152 毫米×112 毫米×184 毫米（带底座）	
重 量	545 克（不带底座、不含电缆）	
	810 克（带底座、不含电缆）	
电缆标准	直线，2.0m	
接口类型	RJ-45 水晶头	
外壳材质	PC+TPU	
扫描窗材质	钢化光学玻璃	
提示方式	喇叭、LED 指示灯	
通讯接口	USB HID 键盘，USB 虚拟串口，RS232 串口	
扫描模式	持续扫描	
设置方式	手动（依次扫描设置条码）	
程序更新	使用 Flash Utility 进行电脑在线更新	
电气参数		
输入电压	直流 5±0.25 伏	
电 流	工作：450 毫安（均值），900 毫安（最大值）；待机：300 毫安	
性能参数		
CPU	32 位 ARM 微处理器	
扫描类型	图像扫描	
分 辨 率	1280×960 像素	
光 源	白色 LED，色温 2700K	
扫描角度	±60°，±40°，360°（左右、前后、转动）	
扫描速率	8 米/秒（315 英寸/秒）	
视场角度	水平：40° 垂直：32°	
印刷对比度	最低 20%反射差	
最小解析度	4mil	
解码种类	UPC-A, UPC-E, UPC-E1, EAN-13, ISBN（Bookland EAN） / ISSN ¹ , EAN-8, 39 码(Code 32,Trioptic Code 39) , 交叉 25 码, 工业 25 码, 矩阵 25 码, 库德巴码, 128 码, UCC/EAN 128, ISBT 128, 93 码, 11 码, MSI/Plessey, UK/Plessey, 中国邮政码, GS1 DataBar(GS1 DataBar Truncated), GS1 DataBar Limited, GS1 DataBar Expanded	
景 深	4mil Code39（3 字符）	60 毫米 - 80 毫米
	5mil Code128（12 字符）	50 毫米 - 110 毫米
	13mil UPC（6 字符）	5 毫米 - 180 毫米
	20mil Code39（3 字符）	20 毫米 - 220 毫米
	10mil QR（20 字符）	40 毫米 - 130 毫米
	20mil QR（20 字符）	10 毫米 - 180 毫米
	20mil QR（150 字符）	10 毫米 - 180 毫米
环境参数		
温 度	0℃至 50℃（工作），-40℃至 70℃（存储）	
湿 度	5%至 95%（无冷凝）	
安全等级	EMC 电磁兼容性：EN55032，EN55035 电气安全：EN62368-1	
	静电防护：接触放电±4KV，空气放电±8KV	
	光照安全：EN62471: 2008	
	光照等级：0 至 100,000LUX	
	防水防尘密封等级：IP52	
可选配件	跌落规格：可承受多次 1.5 米高度跌落到水泥地面的冲击	
	底座 电源适配器	

