

Flash Utility V3.0.1 升级指引

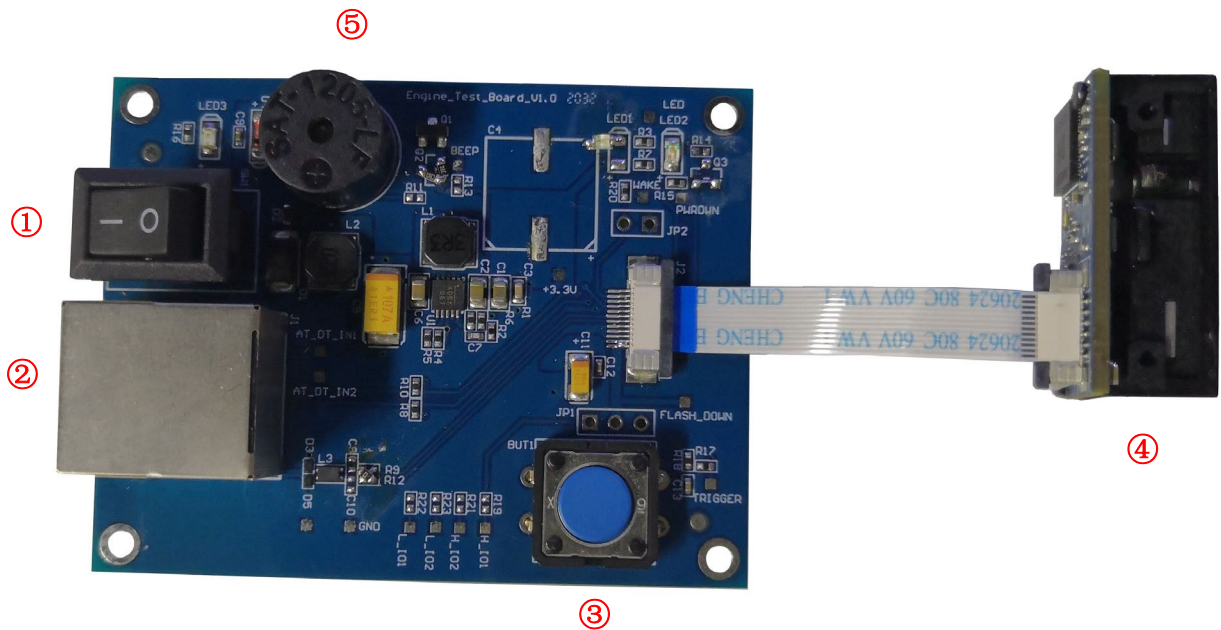
1 注意事项

- 1) 部分邮件服务器会在传送电子邮件过程中，可能会对.bin 文件造成损坏。建议发送电子邮件前，使用 WinZIP 或 WinRAR 将.bin 文件进行压缩。
- 2) 升级软件或固件的版本号发生变更，相应的操作不改变，除非提供了另一份升级指引。

2 配置说明

硬件	计算机一台	Windows XP/7/10 操作系统，5MB 硬盘空间，空闲 USB/RS232 接口
	扫描器一台	
	接口板一块	
	原厂 USB/RS232 电缆线一条	
软件	<Flash Utility>文件夹	固件升级软件
	.bin 文件	扫描器的更新固件

3 接口板的部件说明



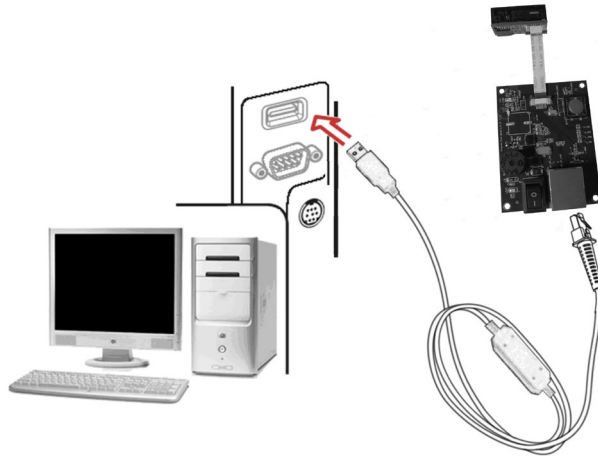
说明：

- ①：电源开关
- ②：接口（线缆）座子
- ③：扫描按键
- ④：扫描引擎
- ⑤：蜂鸣器

4 开始升级

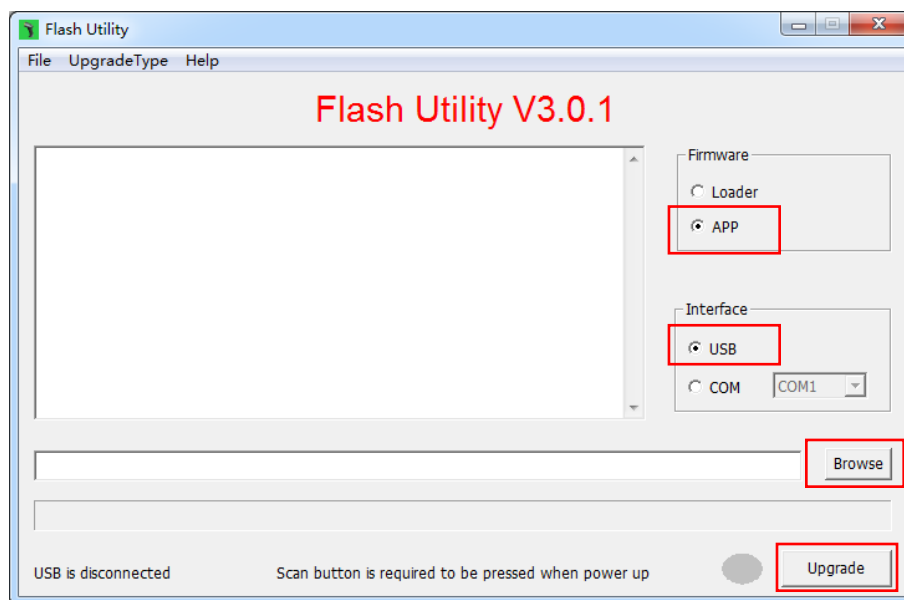
4-1 使用 USB 线缆升级

步骤 1：使用 USB 电缆线，把接口板连接到计算机的空闲 USB 接口。如下图所示。



步骤 2：按住扫描按键，然后打开电源开关，此时会听到“哔”的一声，同时接口板的绿色指示灯亮起，表示扫描器已进入升级模式。此时才可以松开扫描按键。

步骤 3：运行 Flash Utility.exe 软件，界面如下图所示。



步骤 4：【Firmware】选择“APP”，【Interface】选择“USB”。

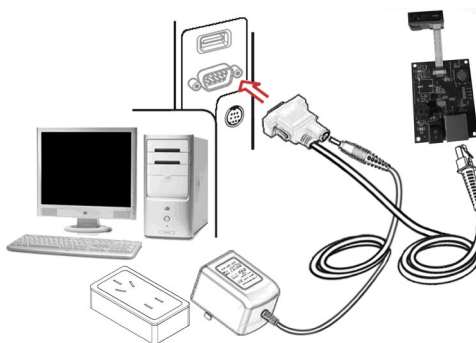
步骤 5：点击“Browse”按钮，选择要下载的固件（.bin 格式）。

步骤 6：点击“Upgrade”按钮，开始更新固件。

步骤 7：升级成功后，在 Flash Utility.exe 会提示“Update success.”，表示升级成功，同时 Flash Utility.exe 右下角的指示灯由灰色变成绿色。稍等一会，扫描器会发出“哔-哔”两声，表示扫描器已重新启动成功。如果升级不成功，右下角的指示灯将由灰色变成红色，请留意有关的错误提示信息。

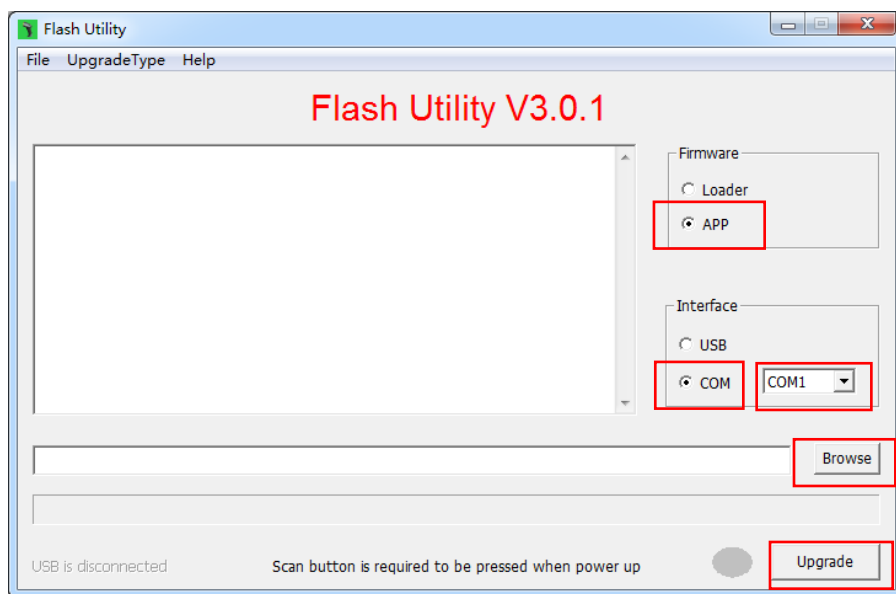
4-2 使用 RS232 线缆升级

步骤 1：使用 RS232 电缆线，把接口板连接到计算机的空闲 RS232 接口。如下图所示。



步骤 2：按住扫描按键，然后打开电源开关，此时会听到“哔”的一声，同时升级指示灯会长亮，表示扫描器已进入升级模式。此时方可松开扫描按键。

步骤 3：运行 Flash Utility.exe 软件，升级界面如下图所示。



步骤 4：【Firmware】选择“APP”，【Interface】选择“COM”，并选择对应的串口端口号。

步骤 5：点击“Browse”按钮，选择要下载的固件（.bin 格式）。

步骤 6：点击“Upgrade”按钮，开始更新固件。

步骤 7：升级成功后，在 Flash Utility.exe 会提示“Update success.”，表示升级成功，同时 Flash Utility.exe 右下角的指示灯由灰色变成绿色。稍等一会，扫描器会发出“哔-哔-哔”三声，表示扫描器已重新启动成功。如果升级不成功，右下角的指示灯将由灰色变成红色，请留意有关的错误提示信息。

5 升级信息确认



%%%DEF

如需将扫描器的所有参数恢复出厂设置，请扫描以上条码。



%%%VER

如需获取扫描器的固件版本信息，请扫描以上条码。

-完-