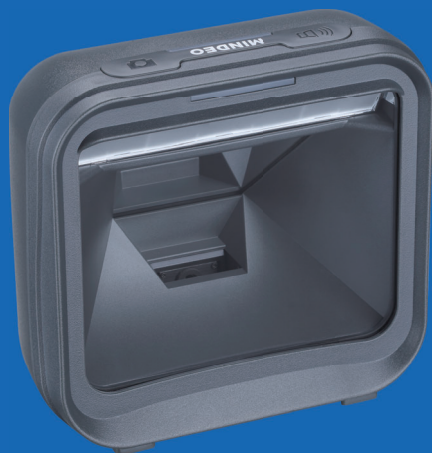


MINDEO



MP8000+ 高速影像扫描平台

产品特点

- 1 极高的运动容差, 支持快速掠过式扫描和推进式扫描
- 2 高性能的影像技术, 快速识读纸质、屏幕条码
- 3 超大窗口设计, 全方向扫描
- 4 固态硬件设计, 稳定性、可靠性高
- 5 圆润洪亮的提示音、柔和明亮的蓝绿双色提示灯
- 6 接口丰富, 兼容性强, 可快速与其他主机设备配合使用



物理参数	
外观尺寸	152mm×81mm×144mm (不带底座)
重 量	545g (不含电缆/底座)
外壳材质	PC+ TPU
电缆标准	直黑, 2.0m
接口类型	RJ45 水晶头
通讯接口	USB HID 键盘, USB 虚拟串口, RS232 串口
提示方式	蜂鸣器、LED 指示灯
触发方式	按键触发, 自动感应, 命令触发
扫描模式	手动扫描, 自动感应, 持续扫描
设置方式	手动依次扫描设置条码, 依照屏幕提示操作
程序更新	使用 MS Flash Utility 进行电脑在线更新
电气参数	
输入电压	直流 5±0.25V
电 流	工作: 1000 毫安, 休眠: 240 毫安
性能参数	
CPU	32 位 ARM 微处理器
扫描类型	图像扫描
分 辨 率	1280×960 像素
光 源	黄色 LED, 色温 2700K
视 场 角	水平: 41°, 垂直: 31.5°
扫描角度	±60°, ±40°, 360° (左右、前后、转动)
印刷对比度	最低 20%反射差
解码种类	包括 GS1 DataBar 在内的所有通用的一维码
最小解析度	4mil
景 深	4mil Code39 (9 字符) 5mm-60mm
	5mil Code39 (3 字符) 0.5mm-90mm
	10mil Code39 (3 字符) 0.5mm-140mm
	13mil UPC (6 字符) 0mm-150mm
	15mil Code39 (1 字符) 0mm-190mm
	20mil Code39 (1 字符) 0mm-220mm
环境参数	
温 度	0°C至 50°C (工作), -40°C至 70°C (存储)
湿 度	5%至 95% (无冷凝)
抗振等级	IEC60068-2-6: 引擎不上电, 沿着 X、Y 和 Z 轴方向随机振动, 每个轴向 1 个小时
	20 to 80 Hz 以 3dB/oct 的速率加大到 0.04G ² /Hz
	80 to 350 Hz 0.04G ² /Hz
抗击等级	350 to 2000 Hz 以 3dB/oct 的速率减小
	IEC60068-2-27: 脉冲宽度: 0.5ms; 最大加速度: 1500G;
	冲击方向: ±X 轴, ±Y 轴, ±Z 轴, 每个方向 3 次 (共 18 次)
安全等级	EMC 电磁兼容性: EN55032, EN55035 电气安全: EN62368-1
	静电防护: 接触放电±4KV, 空气放电±8KV
	光照安全: EN62471, 光照等级: 0 至 100,000LUX
	密封等级: IP52
可选配件	跌落规格: 可承受多次 1.5m 高度跌落到水泥地面的冲击
	底座 电源适配器

