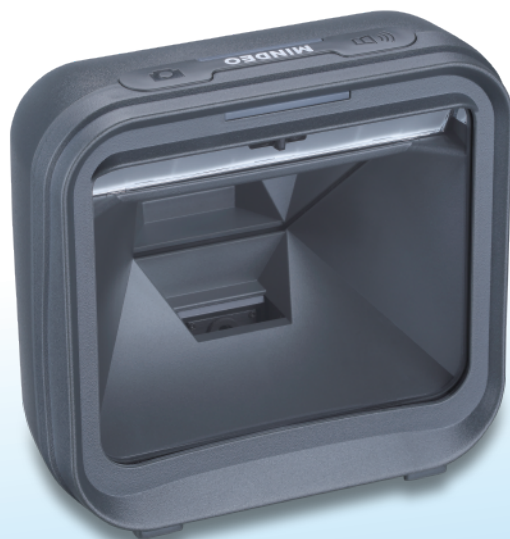


# MP8500-S

## 1D影像平台



### 产品特点

- 快速识读包括GS1 DataBar在内的国际通用的一维条码
- 支持屏幕条码、反色条码的识读
- 支持污损条码、印刷质量差条码的识读
- 解码速率高达45帧/秒
- 防刮花钢化玻璃出射窗设计
- 密封等级：IP52
- 可承受多次1.5米高度跌落到水泥地面的冲击
- 支持USB、PS/2、RS232三种接口



底座是可选配件，用于固定影像平台。您可在底座上调整影像平台的角度，以便达到最佳的识读效果。

# MP8500-S技术参数

## 机械参数

体 积 (长×宽×高)	152 毫米×81 毫米×144 毫米 (不带底座) 152 毫米×112 毫米×184 毫米 (带底座)
重 量	545 克 (不带底座、不含电缆); 810 克 (带底座、不含电缆);
电缆标准	直线, 2 米
接口类型	RJ-45 水晶头
外壳材质	PC+TPU
提示方式	喇叭, LED 指示灯
系统接口	PS/2 键盘; RS-232 串口; USB 键盘; USB 虚拟串口
设置方式	手动 (依次扫描设置条码)
程序更新	电脑在线更新

## 电气参数

输入电压	直流 5 伏 ± 0.25 伏
功 率	2.00 瓦 (工作); 1.25 瓦 (待机)
电 流	1000 毫安 (工作); 240 毫安 (待机)

## 性能参数

分 辨 率	1280 × 960 像素
扫描角度	±60°, ±40°, 360° (左右、前后、转动)
解码种类	UPC-A, UPC-E, UPC-E1, EAN-13, EAN-8, ISBN/ISSN, 39 码, 39 码 (ASCII 全码), 32 码, Trioptic 39 码, 交叉 25 码, 工业 25 码, 矩阵 25 码, 库德巴码 (NW7), 128 码, UCC/EAN 128 (GS1-128), ISBT128, 93 码, 11 码 (USD-8), MSI/Plessey, UK/Plessey, 中国邮政码, 中国财政码, GS1 DataBar (前身是: RSS) 系列
印刷对比度	最低 20%反射差
解 析 度	4mil, 1mil = 0.0254mm
解码景深	4mil Code39 (9 字符): 5mm-60mm 5mil Code39 (3 字符): 0.5mm-90mm 10mil Code39 (3 字符): 0.5mm-140mm 13mil UPC (6 字符): 0mm-150mm 15mil Code39 (1 字符): 0mm-190mm 20mil Code39 (1 字符): 0mm-220mm

## 环境参数

温 度	0° C 至 50° C (工作); -40° C 至 70° C (存储)
湿 度	5%至 95% (无冷凝)
安全等级	EMC 电磁兼容性: EN55022, EN55024 电气安全: EN60950-1 光照安全: EN62471:2008 光照等级: 0 至 100,000LUX 防水防尘密封等级: IP52 抗震能力: 多次 1.5 米高度跌落到水泥地面的冲击

了解更多产品信息请访问:

[www.mindeo.cn](http://www.mindeo.cn)

深圳市民德电子科技股份有限公司

深圳市南山区科技园科智西路5号25栋1段5楼  
电话: 0755-8614 1288

MP8500-S V1.1  
© 2017 MINDEO

**MINDEO**®