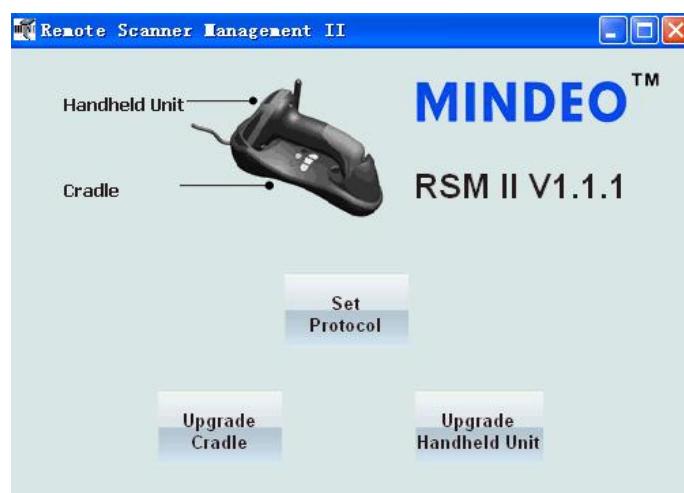


MINDEO

Remote Scanner Management II (RSM II) 用户手册



文档版本: RSM_II_V1.1.1_UM_CN

索引

1. 运行 RSM II
 2. 使基座进入软件升级就绪状态
 3. 使手持终端进入软件升级就绪状态
 4. 设置通信协议 (Set Protocol)
 5. 升级基座的软件 (Upgrade Cradle)
 6. 升级手持终端的软件 (Upgrade Handheld Unit)
 7. 基座退出升级就绪状态和显示版本信息
 8. 基座退出升级就绪状态和显示版本信息
- 附录 A: 外观图


1. 运行 RSM II

双击“RSM II V1.1.1.exe.”文件，即可运行，无需安装。



图 1 Remote Scanner Manager 界面

2. 使基座进入软件升级就绪状态

- 2.1 参考《阅读器用户手册》，将基座与 PC 机连接好。按住基座设置按钮 ，看见中间的蓝色 LED 开始闪烁即可松开。稍后会看到三个 LED 灯全部亮起，表示基座已进入软件升级就绪状态。

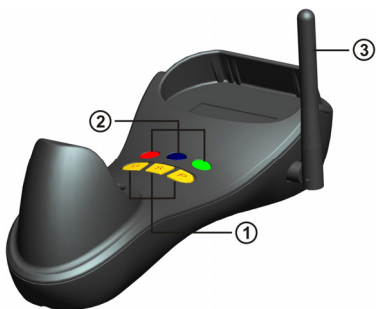

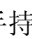


图 2 LED 全亮，基座进入软件升级就绪状态

3. 使手持终端进入软件升级就绪状态

- 3.1 先关闭手持终端的电源。接着按住手持终端的扳机，按下手持终端的电源按钮  2 秒钟，听见“哔”一声然后松开电源按钮 ，然后松开扳机。期间会看见蓝色 LED 灯闪烁，手持终端的电源会被开启，稍后会看到三个 LED 灯同时亮起，表示手持终端已进入软件升级就绪状态。

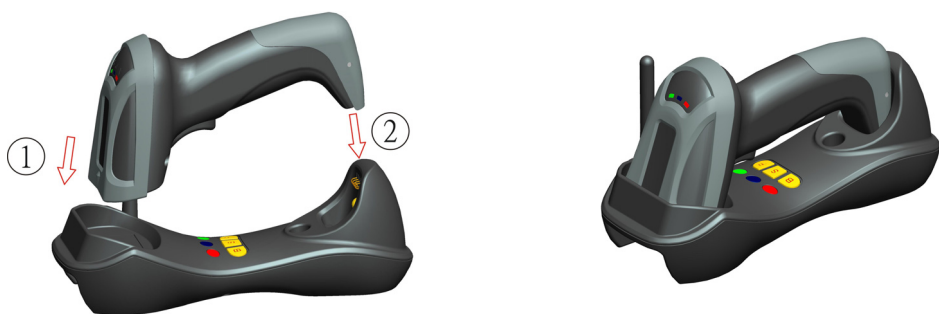


图 3 手持终端的 3 个 LED 灯全亮和基座的 3 个 LED 灯全亮，把手持终端放入基座中

4. 设置通信协议（Set Protocol）

4.1 进行第 2 节的操作，使基座进入软件升级就绪状态。

4.2 在 **Remote Scanner Management** 界面，点击“Set Protocol”按钮进入设置。

4.3 如果基座使用的是 USB 电缆线，在 **Set Protocol** 界面选择“USB”，然后点击“OK”完成设置。

4.4 如果基座使用的是 RS232 电缆线，在 **Set Protocol** 界面选择“RS232”，根据与设备物理连接，选择相应的 COM 口和波特率，然后点击“OK”完成设置；程序会自动返回 **Remote Scanner Management** 界面。

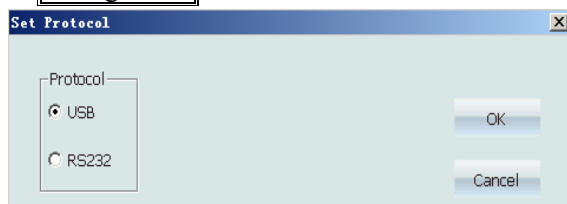


图 4 **Set Protocol** 界面的“USB”选项

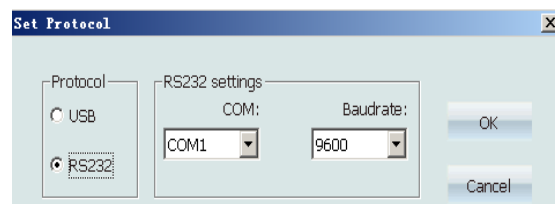


图 5 **Set Protocol** 界面的“RS232”选项

5. 升级基座的软件（Upgrade Cradle）

5.1 进行第 2、4 节的操作，使基座进入软件升级就绪状态，并设置正确的通信协议。

5.2 在 **Remote Scanner Management** 界面，点击“Upgrade Cradle”按钮，进入升级基座软件的界面。

5.3 在 **Upgrade Cradle** 界面点击“Choose”，选择路径指向新的软件，软件的格式是 .dat 文件。

5.4 点击“Update”开始更新基座软件。

5.5 等待软件更新完毕，点击“OK”完成升级。此时基座会退出软件升级就绪状态。

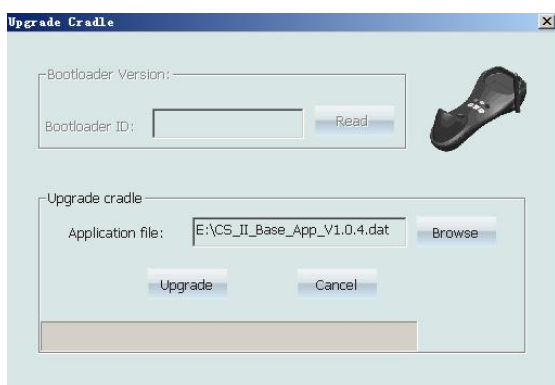


图 6 **Upgrade Cradle** 界面

6. 升级手持终端的软件（Upgrade Handheld Unit）

- 6.1 进行第 2、3、4 节的操作，使基座和手持终端进入软件升级就绪状态，并设置正确的通信协议。
- 6.2 在 **Remote Scanner Management** 界面，点击“Upgrade Handheld Unit”按钮，进入升级手持终端软件的界面。
- 6.3 在 **Upgrade Handheld Unit** 界面点击“Choose”，选择路径指向待更新的软件，软件的格式是.dat 文件。
- 6.4 点击“Update”开始更新手持终端的软件。
- 6.5 等待软件更新完毕，点击“OK”结束。此时基座和手持终端都会退出软件升级就绪状态，但基座仍可以继续进行下一个手持终端的升级。



图 7 **Upgrade Handheld Unit** 界面

7. 基座退出升级就绪状态和显示版本信息

- 7.1 如要基座退出软件升级就绪状态，可按住基座的设置按钮 **S**，看见绿色 LED 灯闪烁即可松手。
- 7.2 如基座与手持终端的无线连接正确，可通过扫描以下条码显示目前基座的版本信息。



%%BVER

基座版本信息显示

- 7.3 进行第 3 节的操作，使基座进入软件升级就绪状态(参考第 2 节内容)。手持终端在正常工作状态下，扫描以下条码恢复出厂设置。



%%BDEF

警告：基座的所有参数将恢复出厂设置

8. 基座退出升级就绪状态和显示版本信息

- 8.1 手持终端如要退出升级就绪状态，可按手持终端底部的电源按钮 **⏻** 2 秒，关闭电源后，再开启电源即可。
- 8.2 在基座和手持终端都是正常工作模式下，同时两者之间的无线连接正确，扫描以下条码恢复出厂设置，和检查版本信息是否正确。



%%%DEF

警告：手持终端的所有参数将恢复出厂设置

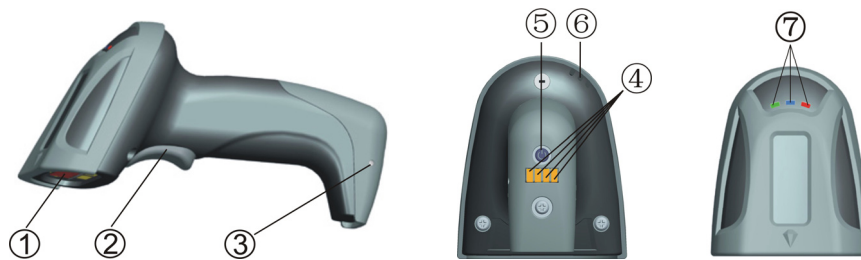



%%%VER

手持终端版本信息显示

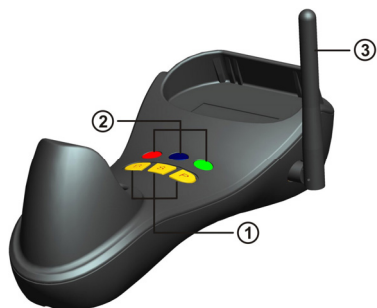
附录 A：外观图

手持终端



- ① 扫描窗
- ② 扳机
- ③ 充电指示灯（红色）
- ④ 通信/充电口
- ⑤ 电源开关 
- ⑥ 出声口
- ⑦ 红色 LED 灯(无线数据传送失败); 蓝色 LED (电源); 绿色 LED (设置)

基座



- ① B 按键（预留）；S 按键（重启/固件升级）；P 按键（USB 枚举控制）
- ② 红色 LED (初始化失败); 蓝色 LED (电源); 绿色 LED (数据接收指示)
- ③ 天线