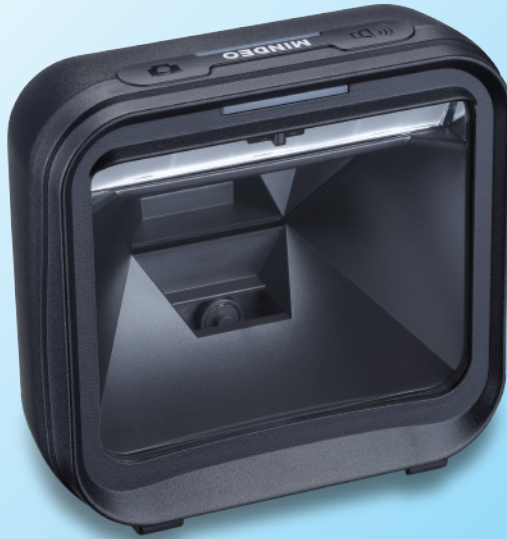


MP8200

1D/2D影像平台



MP8200采用MINDEO第一代高性能影像成像技术，具有全向激光扫描仪的扫描速度和宽大的扫描角度，具备出众的条形码扫描和数字图像捕获功能。

采用全面优化的MINDEO图像处理技术，MP8200识读一维和二维条码更加快速，即使是难以识读的条码（如破损的条码、超规格误差的条码、印刷质量差的条码）也能够轻松地读取。

适用于超市商场（零售商店）收银台、二维码支付（微信二维码、支付宝二维码和银联二维码）和POS系统等领域。

产品特点

- 快速识读所有国际通用的一维码和二维码
- 支持手机屏幕条码、反色条码、DPM条码的识读
- 解码速率高达45帧/秒
- 防刮花钢化玻璃出射窗
- 密封等级：IP52



底座是可选配件，用于固定影像平台。您可在底座上调整影像平台的角度，以便达到最佳的识读效果。

MP8200技术参数

物理参数

外观尺寸 (长×宽×高)	152毫米 × 81毫米 × 144毫米 (不含底座) 152毫米 × 112毫米 × 184毫米 (含底座)
重 量	563克 (不含底座、不含电缆)、832克 (含底座、含电缆)
外壳材质	PC+ABS

电气参数

输入电压	直流5伏±0.25伏
功 率	5.00瓦 (工作) ; 0.40瓦 (待机)
电 流	1000毫安 (工作) ; 80毫安 (待机)
提示方式	喇叭, LED指示灯
系统接口	PS2键盘; RS-232串口; USB键盘; USB虚拟串口

性能参数

分 辨 率	1280 × 1024像素
扫描角度	±60°, ±40°, 360° (左右、前后、转动)

解码种类	1D: UPC-A, UPC-E, UPC-E1, EAN-13, EAN-8, ISBN/ISSN, 39码, 39码 (ASCII全码), 32码, Trioptic 39码, 交叉25码, 工业25码, 矩阵25码, 库德巴码 (NW7), 128码, UCC/EAN 128, ISBT128, 93码, 11码 (USD-8), MSI/Plessey, UK/Plessey, 中国邮政码, 中国财政码, GS1 DataBar系列 (RSS系列), Telepen 2D: PDF417, MicroPDF417, QR code, DataMatrix, 汉信码, Aztec码
------	--

	1D	2D
解码景深	3mil Code39 (3字符): 5毫米 - 50毫米 5mil Code39 (3字符): 0毫米 - 85毫米 10mil Code39 (3字符): 0毫米 - 112毫米 13mil UPC (6字符): 0毫米 - 123毫米 20mil Code39 (1字符): 0毫米 - 162毫米	5mil QR (40字符): 20毫米 - 35毫米 6.7mil PDF417 (20字符): 0毫米 - 85毫米 10mil QR (20字符): 0毫米 - 85毫米 10mil DM (20字符): 0毫米 - 86毫米 20mil QR (20字符): 0毫米 - 143毫米

环境参数

温 度	0°C至50°C (工作); -40°C至70°C (存储)
湿 度	5%至95% (无冷凝)

安全等级

EMC 等级	EN55022, EN55024
电气安全	EN60950-1
光照安全	EN62471:2008
光照等级	0至100,000LUX
密封等级	IP52
抗震能力	多次1.5米高度跌落到水泥地面的冲击